



## Szekcionált ipari kapuk

# A LISBON szekcionált ipari kapu ideális megoldás az összes ipari igény kielégítéséhez



A szekcionált ipari kapuk helyet takarítanak meg a nyílás mindkét oldalán. Az oldalsó sínrendszer segítségével a lamellák felfelé mozognak, ezért az áthaladó nyílás teljes egészében kihasználhatóvá válik. A hő-, és zajszigetelt panelek biztosítják az energia megtakarítást és a megfelelő munka körülményeket. A kapuk kialakítása építészeti is illeszkedik az ipari ingatlanok külső megjelenéséhez.

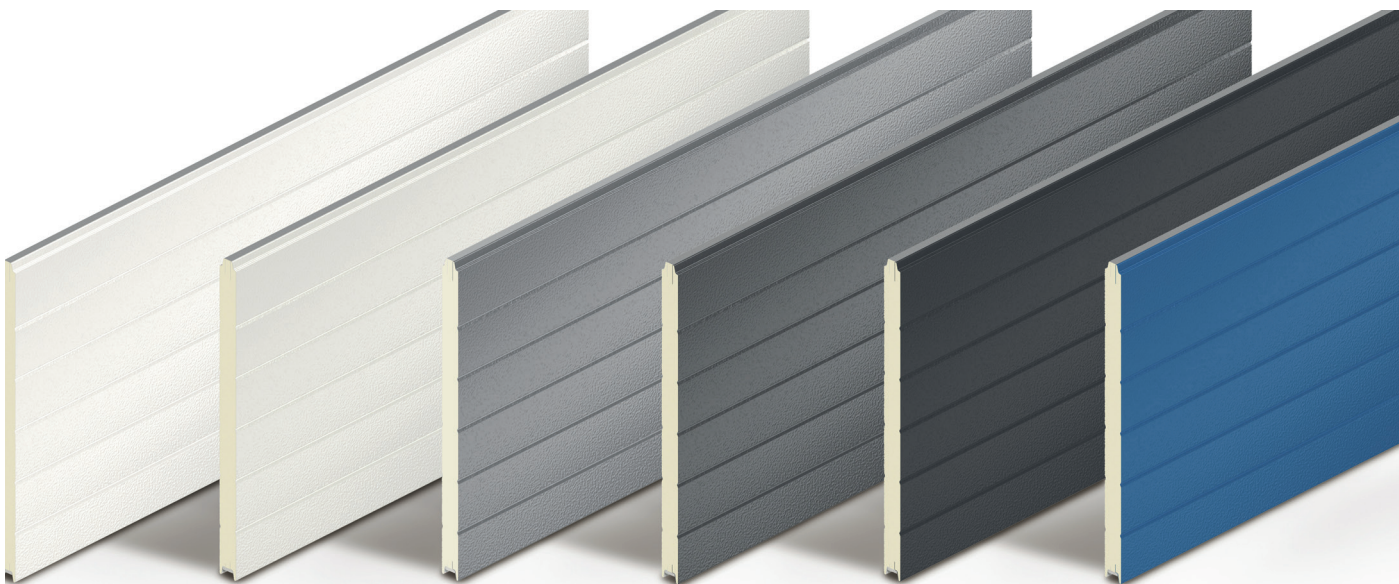
A LISBON kapuk minősítésük (TÜV, CE) alapján minden hazai és európai követelménynek megfelelnek.



## Panel kialakítás

A LISBON szekcionált ipari kapuk 40 mm vastag szendvicspanelből készülnek, melyek úgynevezett ujjbecsípődés-védett kialakításúak. Hűtőházaknál lehetőség van 80 mm vastag panelekkel szerelt kapuk beépítésére is.

A nagy fajsúlyú (40 kg/m<sup>3</sup>) CFC-mentes (klór-fluór-karbonát) poliuretán hab nagyfokú védelmet tesz lehetővé a külső hőmérséklettel szemben; kétféle magassággal rendelhető: 500 és 610 mm. A panel felülete strukturált, bordázott. Alapesetben RAL9010, RAL9006 és RAL7016 színben rendelhető. Kérésre bármilyen RAL színre festhető.



## Panoráma panel

### Műszaki preferenciák:

- Alap kivitelben eloxált alumínium keret E6 / EV1
- Ujjbecsípődés-védett kialakítás, hőhidas és hőhídmentes változatban.
- Az alumínium keret különböző betétekkel rendelhető, az épület igényeinek megfelelően.
- Dupla üvegezés (SAN-UV), egyedi üvegezés, expandált háló, szigetelt stukkó
- Alternatív üvegezés
- Üvegezés kopásállósággal
- Festett alumínium keretek RAL színek alapján



## Személybejáró ajtó

- Személybejáró ajtót maximum 6000 mm széles kapuba lehetséges beépíteni
- A ajtó elhelyezhető a kapu közepén / bal szélén / jobb szélén
- Lehet normál küszöbös, aminek a magassága 200 mm (6000 mm kapu szélességig) vagy alacsony küszöbös 20 mm (5000 mm kapu szélességig)
- Alapfelszereltség: kilincs, cilindres zár, mechanikus ajtóbehúzó
- Panoráma paneles kapukba is beépíthető

### Opcionális lehetőségek:

- Az alumínium ajtókeret festhető RAL színek alapján
- Pánikzárás megoldás



## Mellékajtó



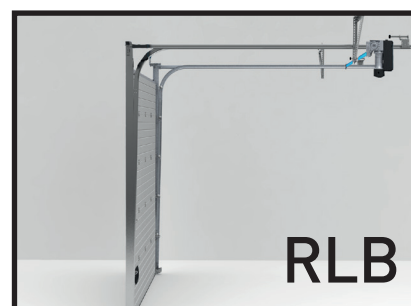
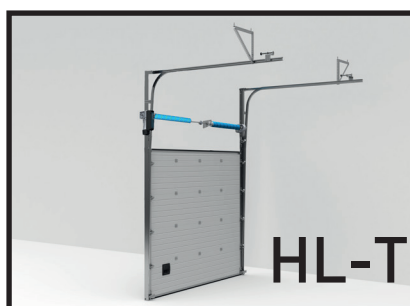
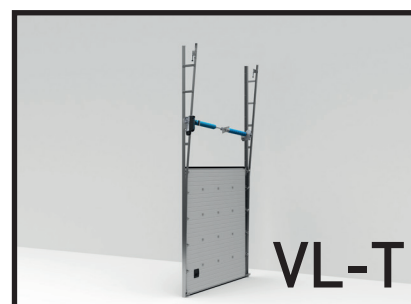
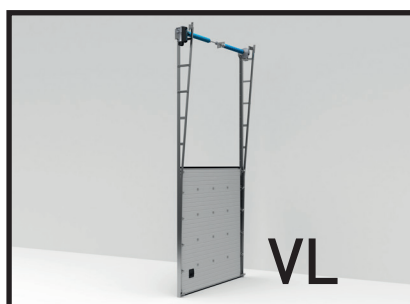
- 44 mm-es eloxált alumínium profil keret, amibe az ipari kapuval megegyező panel kerül
- Az ajtó magasság 2400 mm, amennyiben több hely áll rendelkezésre, úgy fix panel kerül fölé
- Beépíthető a nyílásba
- Kefe tömítések / küszöb
- Alapfelszereltség: kilincs, cilindres zár

### Opcionális lehetőségek:

- Többpontos zár
- Pánikzárás megoldás
- Mechanikus ajtóbehúzó
- Váz / töltés festése RAL színek alapján



## Sínvezetés típusok



Sínvezetés típusa	Jelölés	Felső helyigény (mm)	Maximum méret (mm)
Normál	NL	420	8000x6500
Függőleges	VL / VL-T	H+400	8000x6500
Emelt	HL / HL-T	450 - 4100	8000x6500
Alacsony	RLB	200	6000x5000
Tetőkövető	IL	420	8000x6500
Emelt tetőkövető	HLIL	450 - 4100	8000x6500

# FORCE tengelyvégi motorok

A Force70/100/140 termékcsalád kiállta a legszigorúbb élettartam- és működés vizsgálatokat, valamint az elektromágneses zavartűrés vizsgálatait. Valamennyi kötelező csúcsterhelési és biztonsági teszten megfelelt.

A ForcelQ vezérlőrendszer a piacon lévő termékekhez képest határozott előrelépést jelent. Digitális kijelzővel és magyar nyelvű menüvel.

Választható működési módok:

- TOTMAN, nincs semmilyen biztonsági eszköz, a motor addig működik amíg a LE vagy FEL gombot nyomva tartják
- AUTOMATA, teljesen automata működés, a kapu gombnyomásra felnyílik és a beállított automata zárási idő lejárta után lecsuk. A nyitást bármilyen más külső eszközzel is el lehet indítani (távírányító, nyomógomb, stb...)

## Force 70 motor jellemzői:

- 230 V AC 50Hz
- 10A max. áramfelvétel
- 65 Nm nyomaték
- 21 fordulat / perc
- Védelmi fokozat IP54
- Kioldás húzókötéllal

## Force 100 motor jellemzői:

- 400 V AC 50Hz
- 10A max. áramfelvétel
- 100 Nm nyomaték
- 24 fordulat / perc
- Védelmi fokozat IP54
- Láncos csörlő kioldás

## Force 140 motor jellemzői:

- 400 V AC 50Hz
- 10A max. áramfelvétel
- 140 Nm nyomaték
- 18 fordulat / perc
- Védelmi fokozat IP54
- Kioldás húzókötéllal



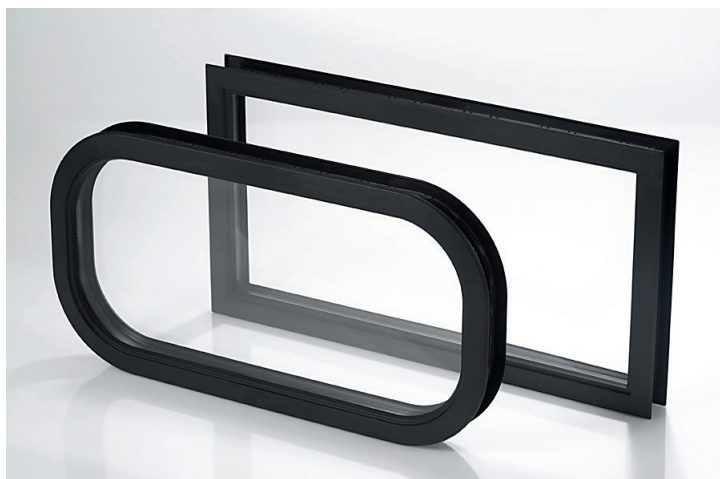
## Kiegészítők

A LISBON ipari kapuk rugói alapesetben 20.000 ciklusra vannak tervezve. Amennyiben nagyobb élettartamra van szükség, úgy lehetőség van 50.000, 75.000, 100.000, 150.000 ciklus számra tervezett rugókkal rendelni.



Kapuzásználat szempontjából nem mindig szükséges a motoros működtetés, ilyenkor a nyitást és a zárást kézi láncos csörlővel lehet megoldani.

Amennyiben szükséges, a kapu paneleiben ablakok is elhelyezhetők. Téglalap vagy ovális alakú műanyag ablakok, szigetelt átlátszó akril betéttel.



Automata működtetésű ipari kapunál szükség esetén alkalmazható piros-zöld forgalomirányító lámpa, az esetleges ütközések elkerülésének érdekében.



Lehetőség van távirányítós működtetésre is. Ebben az esetben a kaput a távirányító nyomógombjával (is) lehet működtetni.



**Automata Bejáratok Specialistája Kft.**

1211 Budapest II. Rákóczi Ferenc út 335/A

Tel: 06 1 278 4060 · Fax: 06 1 276 1571

info@ditec.hu

www.ditec.hu

